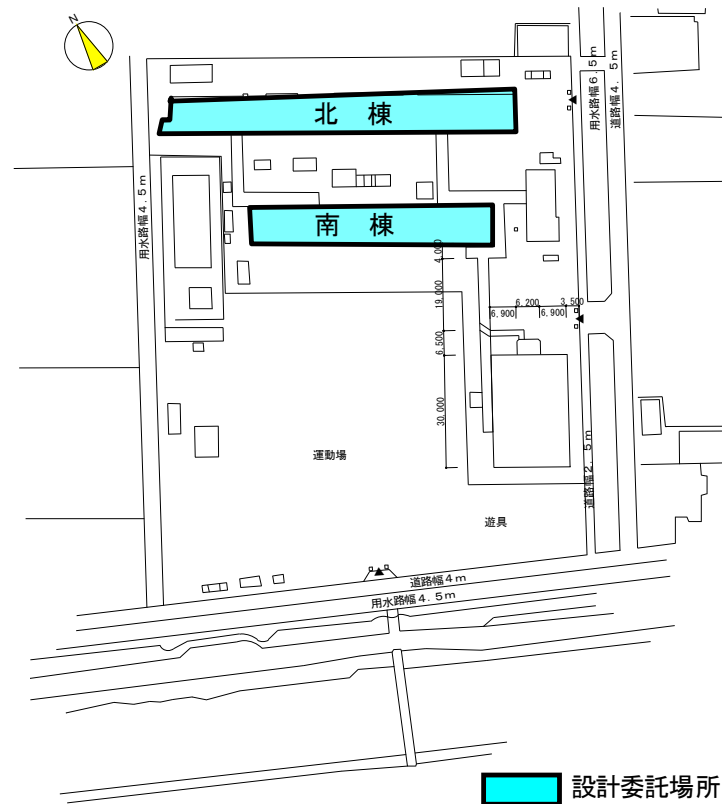


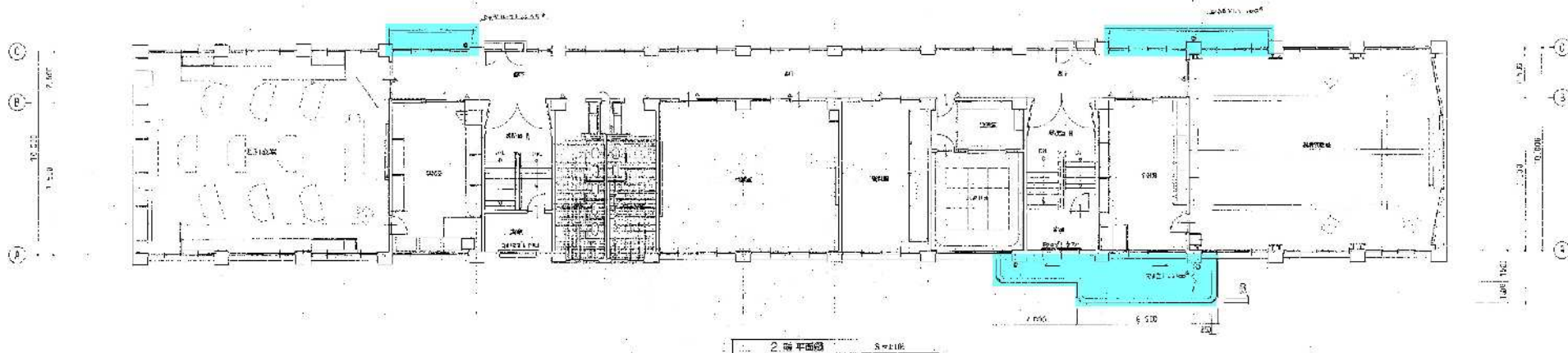
付近見取図 S=1/2500



配置図 S=1/1000

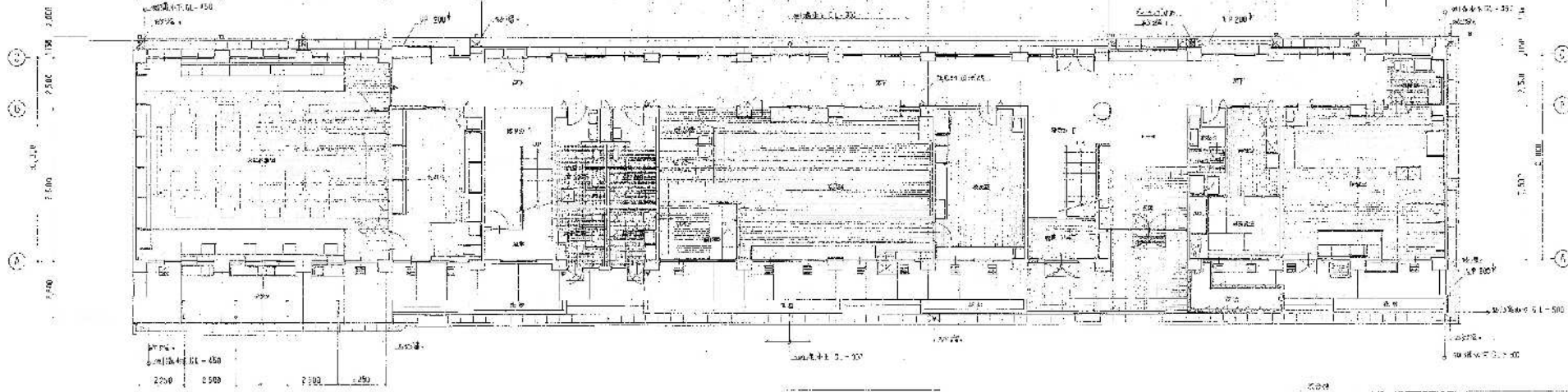
計画地：岡山市藤田1757番地

① ② ③ ④ ⑤ ⑥ ⑦ ⑧ ⑨ ⑩ ⑪ ⑫ ⑬ ⑭ ⑮
 6.000 1.700 4.500 4.000 3.500 4.700 4.000 4.000 4.000 4.000



2層平面図 S=118

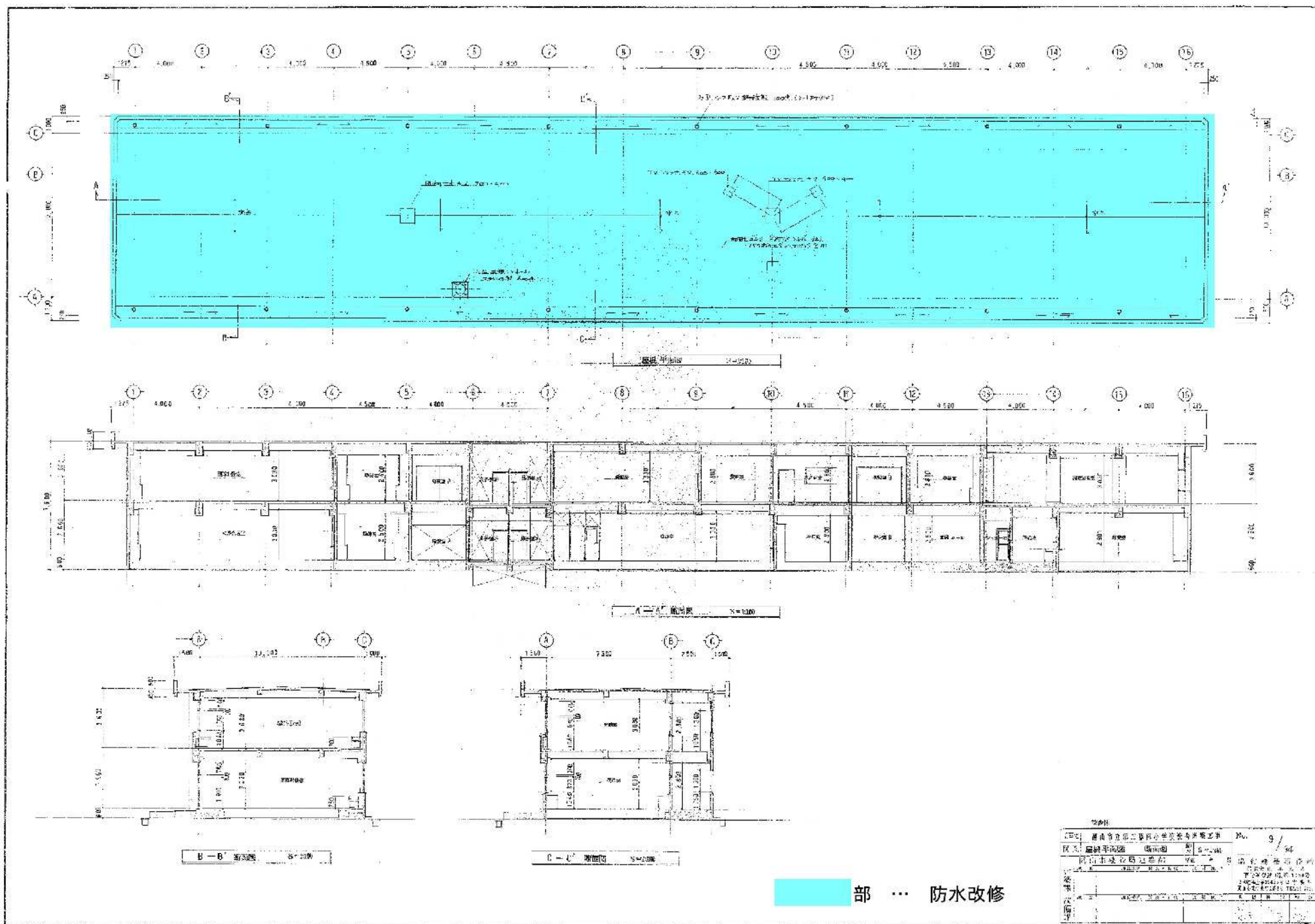
① ② ③ ④ ⑤ ⑥ ⑦ ⑧ ⑨ ⑩ ⑪ ⑫ ⑬ ⑭ ⑮
 4.800 4.300 4.500 4.300 4.500 4.700 4.700 4.500 4.300 4.300



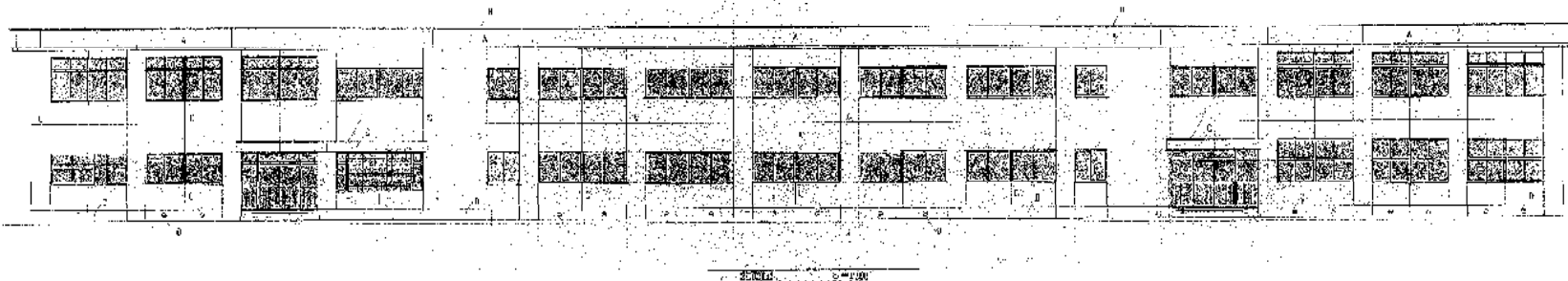
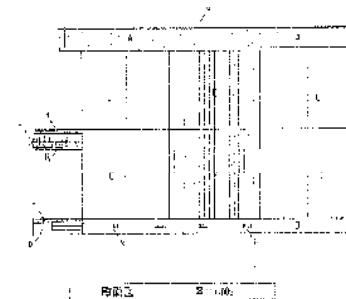
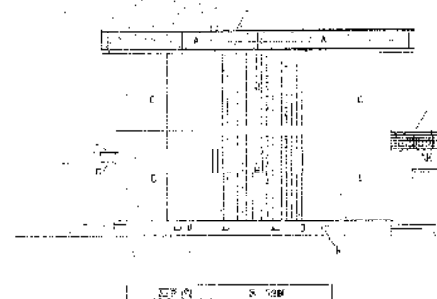
1層平面図 S=118

部 ... 防水改修

図名	1層平面図	図番	1/1
設計	〇〇〇	校核	〇〇〇
施工	〇〇〇	監理	〇〇〇
材料	〇〇〇	設備	〇〇〇
その他	〇〇〇	備考	〇〇〇

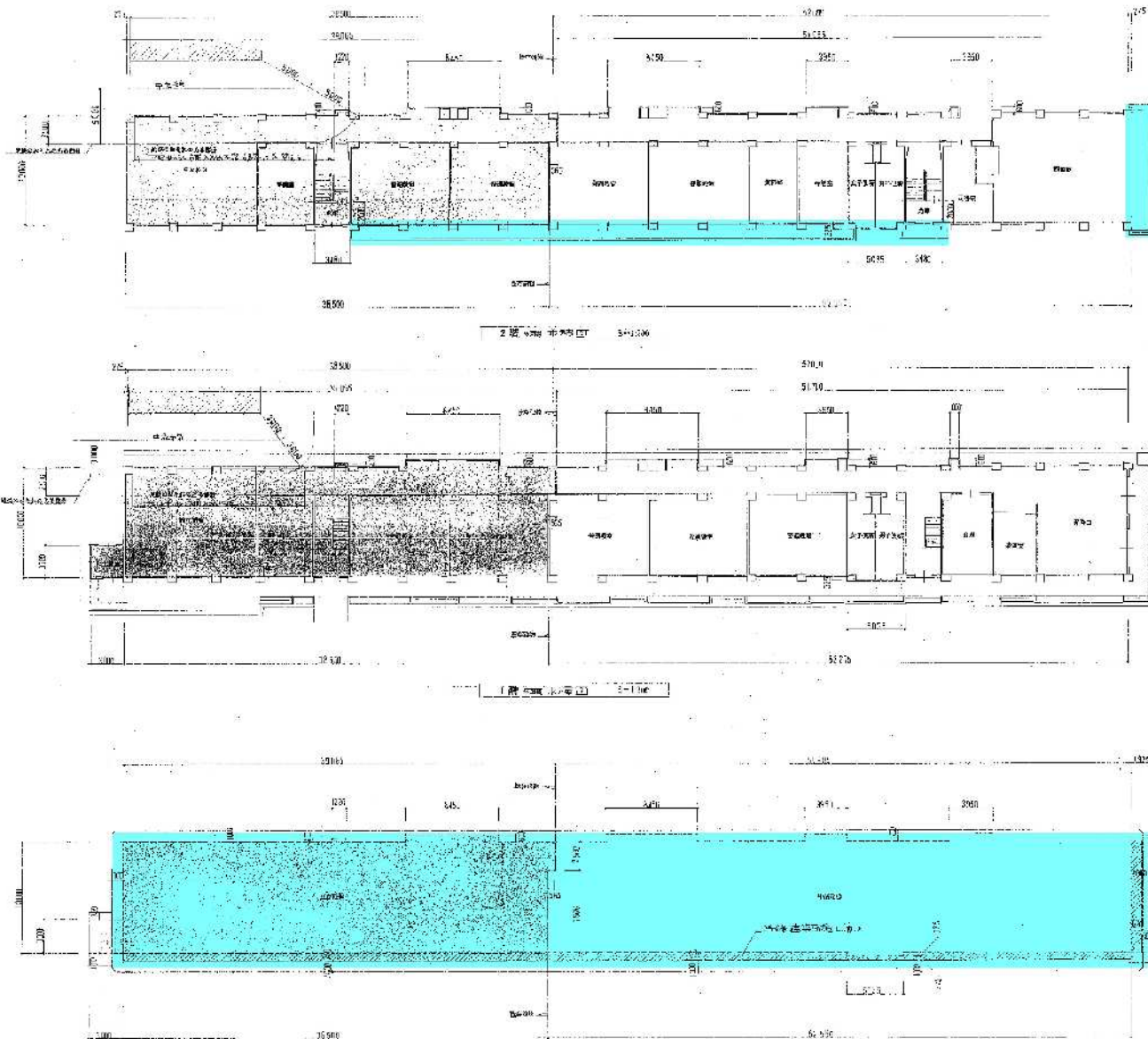


図名	防水改修工事計画図	図番	9/94
設計	建築部	設計	建築部
監理	建築部	監理	建築部
施工	建築部	施工	建築部
材料	建築部	材料	建築部
設備	建築部	設備	建築部
その他	建築部	その他	建築部

[illegible]

※全面外壁改修
 ・外壁 再塗装、目地打替
 ・建具廻りシーリング打替
 ・軒裏 再塗装
 ・縦樋 改修 等

[illegible]



1 階 面積		1 階 面積
35.5 × 10.0 = 355.0	12.25 × 10.0 = 122.5	
0.65 × 0.5 = 0.325	0.55 × 0.5 = 0.275	
8.45 × 0.5 = 4.225	3.85 × 0.5 = 1.925	
1.22 × 0.5 = 0.61	1.0 × 0.5 = 0.5	
1.0 × 0.5 = 0.5	0.05 × 0.5 = 0.025	
1.0 × 0.5 = 0.5	0.45 × 0.5 = 0.225	
110.97	100.91	518.81

2 階 面積		2 階 面積
35.5 × 10.0 = 355.0	12.25 × 10.0 = 122.5	
0.55 × 0.5 = 0.275	0.45 × 0.5 = 0.225	
8.45 × 0.5 = 4.225	3.85 × 0.5 = 1.925	
1.22 × 0.5 = 0.61	1.0 × 0.5 = 0.5	
1.0 × 0.5 = 0.5	0.05 × 0.5 = 0.025	
1.0 × 0.5 = 0.5	0.45 × 0.5 = 0.225	
110.97	100.91	518.81

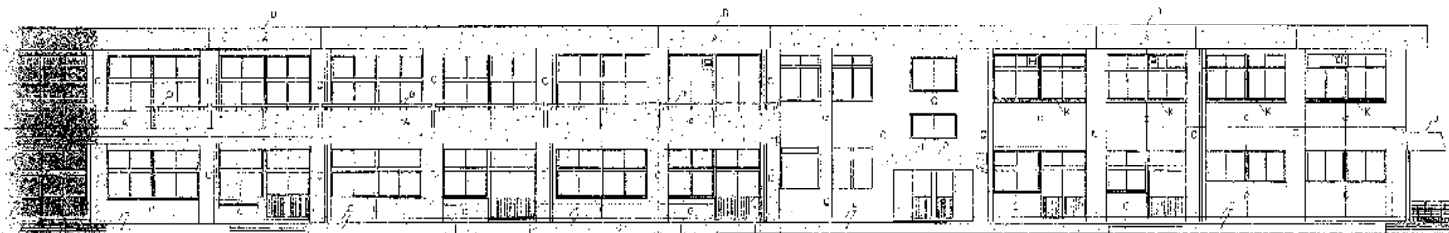
3 階 面積		3 階 面積
35.5 × 10.0 = 355.0	12.25 × 10.0 = 122.5	
0.55 × 0.5 = 0.275	0.45 × 0.5 = 0.225	
8.45 × 0.5 = 4.225	3.85 × 0.5 = 1.925	
1.22 × 0.5 = 0.61	1.0 × 0.5 = 0.5	
1.0 × 0.5 = 0.5	0.05 × 0.5 = 0.025	
1.0 × 0.5 = 0.5	0.45 × 0.5 = 0.225	
110.97	100.91	518.81

4 階 面積		4 階 面積
35.5 × 10.0 = 355.0	12.25 × 10.0 = 122.5	
0.55 × 0.5 = 0.275	0.45 × 0.5 = 0.225	
8.45 × 0.5 = 4.225	3.85 × 0.5 = 1.925	
1.22 × 0.5 = 0.61	1.0 × 0.5 = 0.5	
1.0 × 0.5 = 0.5	0.05 × 0.5 = 0.025	
1.0 × 0.5 = 0.5	0.45 × 0.5 = 0.225	
110.97	100.91	518.81

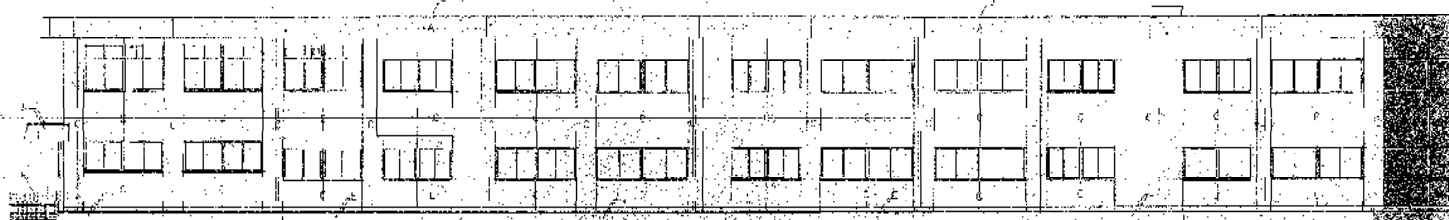
5 階 面積		5 階 面積
35.5 × 10.0 = 355.0	12.25 × 10.0 = 122.5	
0.55 × 0.5 = 0.275	0.45 × 0.5 = 0.225	
8.45 × 0.5 = 4.225	3.85 × 0.5 = 1.925	
1.22 × 0.5 = 0.61	1.0 × 0.5 = 0.5	
1.0 × 0.5 = 0.5	0.05 × 0.5 = 0.025	
1.0 × 0.5 = 0.5	0.45 × 0.5 = 0.225	
110.97	100.91	518.81

6 階 面積		6 階 面積
35.5 × 10.0 = 355.0	12.25 × 10.0 = 122.5	
0.55 × 0.5 = 0.275	0.45 × 0.5 = 0.225	
8.45 × 0.5 = 4.225	3.85 × 0.5 = 1.925	
1.22 × 0.5 = 0.61	1.0 × 0.5 = 0.5	
1.0 × 0.5 = 0.5	0.05 × 0.5 = 0.025	
1.0 × 0.5 = 0.5	0.45 × 0.5 = 0.225	
110.97	100.91	518.81

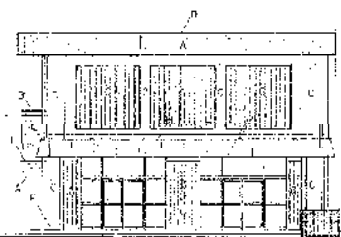
部 ... 防水改修



南立面



北立面

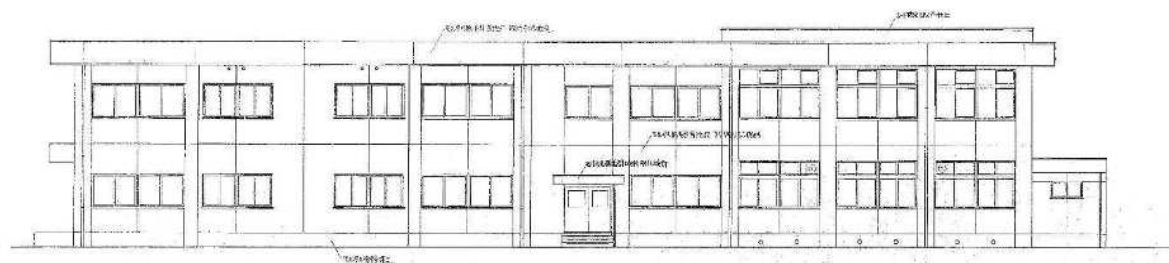


东立面

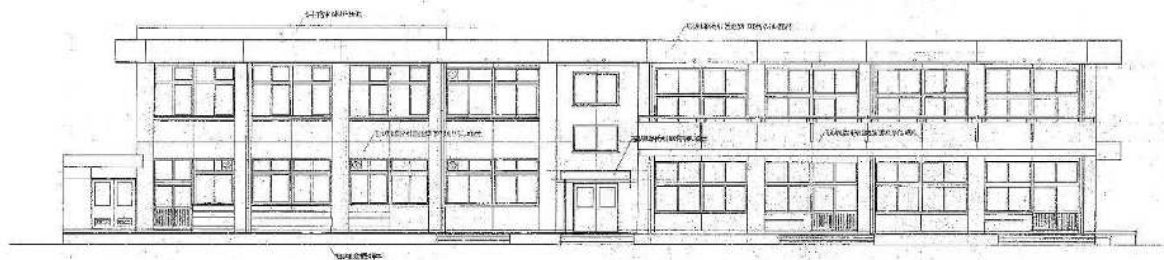
序号	材料名称	规格	单位	数量
1	外墙涂料	白色乳胶漆	m ²	1200
2	窗框	铝合金	m	100
3	门框	铝合金	m	20
4	栏杆	不锈钢	m	50
5	扶手	不锈钢	m	10
6	楼梯踏步	花岗岩	m ²	100
7	楼梯扶手	不锈钢	m	20
8	屋顶瓦片	红色琉璃瓦	m ²	500
9	屋顶防水	聚氨酯防水涂料	m ²	100
10	屋顶保温	聚苯板	m ²	100

- ※全面外壁改修
- ・外壁 再塗装、目地打替
 - ・建具廻りシーリング打替
 - ・軒裏 再塗装
 - ・縦樋 改修
- 等

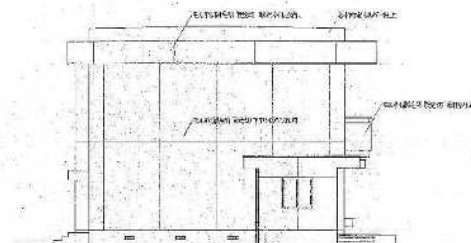
図面	9/24
設計	
監理	
施工	
検査	
その他	



北立面図 縮尺 1/100



南立面図 縮尺 1/100



西立面図 縮尺 1/100

- ※全面外壁改修
- 外壁 再塗装、目地打替
 - 建具廻りシーリング打替
 - 軒裏 再塗装
 - 縦樋 改修
- 等

工事名	岡山県立第二藤田小学校校舎修繕工事			No.	7
図面	立面図	縮尺	1/100	図番	7
設計	岡山県建設局建築部	図面	4	設計	岡山県建設局建築部
監理	岡山県建設局建築部	図面	4	監理	岡山県建設局建築部
作成	岡山県建設局建築部	図面	4	作成	岡山県建設局建築部
確認	岡山県建設局建築部	図面	4	確認	岡山県建設局建築部
承認	岡山県建設局建築部	図面	4	承認	岡山県建設局建築部